



**Regionalna Dyrekcja  
Lasów Państwowych w Toruniu**

# **LASY DLA LUDZI**

wpływ gospodarki leśnej  
na samorządy lokalne



Fot. Tomasz Dziejic

# Wprowadzenie

Lasy pełnią kluczową rolę w gospodarce i rozwoju regionów. Prezentacja przybliży ich stan, gospodarkę leśną oraz współpracę z samorządami.

01



Przedstawienie aktualnej sytuacji lasów w Polsce na tle Europy

Omówienie gospodarki leśnej w RDLP w Toruniu



02

03



Wskazanie wpływu Lasów Państwowych na rozwój samorządów

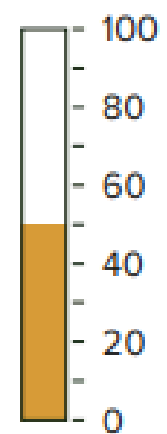
Podkreślenie znaczenia ochrony przyrody i projektów społecznych



04

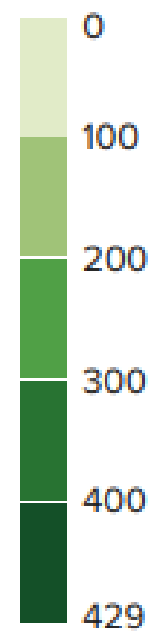
## UDZIAŁ LASÓW PUBLICZNYCH W OGÓLNEJ POWIERZCHNI LASÓW

(%)

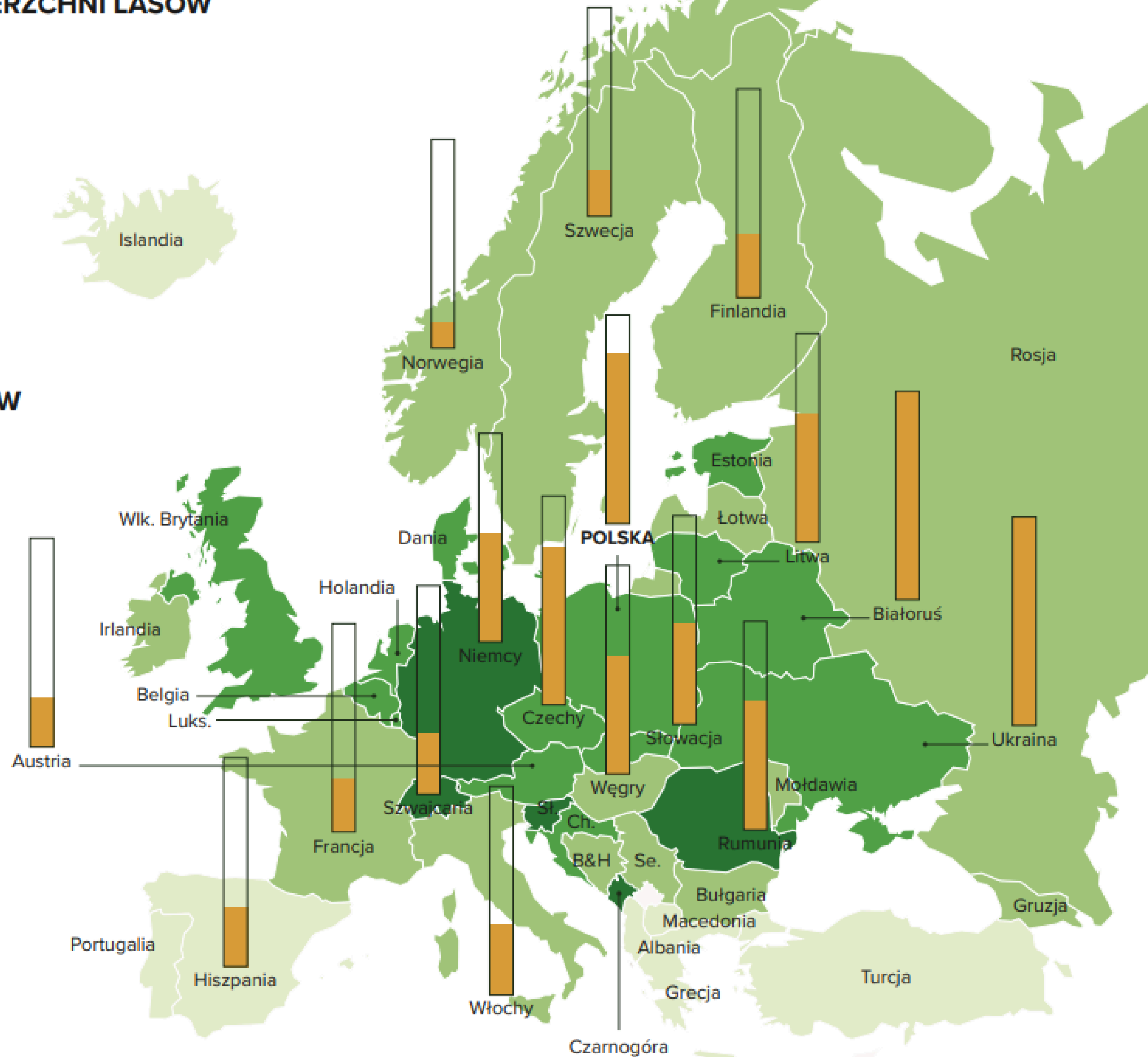


## ZASOBNOŚĆ LASÓW

(m<sup>3</sup>/ha)



Ch. – Chorwacja  
B&H – Bośnia i Hercegowina  
Se. – Serbia  
Sł. – Słowenia



# Lesistość Polski

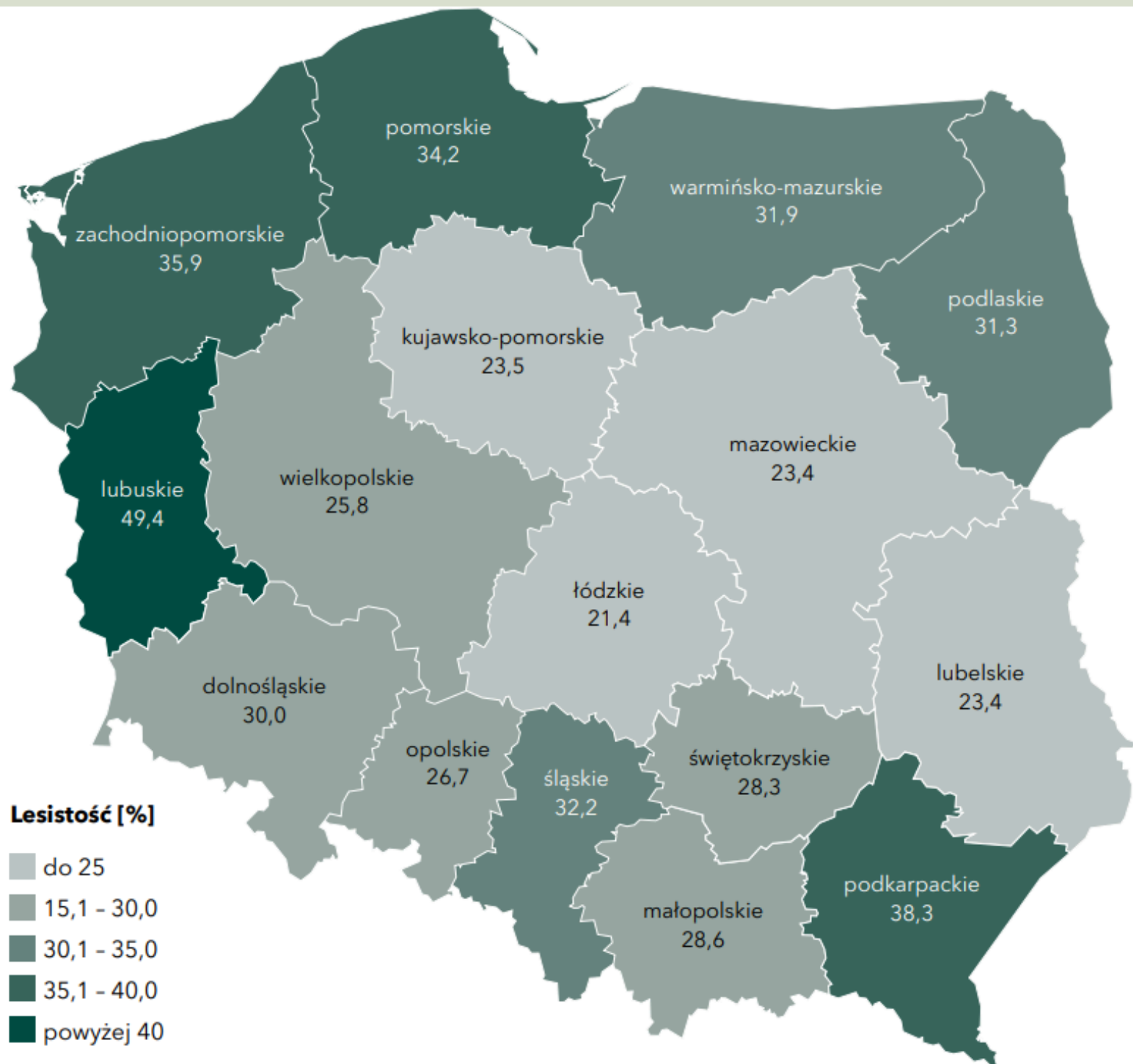
**20,8%**  
1946 r.

**29,7%**  
2022 r.

Od końca  
II wojny światowej  
przybyło w Polsce  
**2,8 mln ha lasów.**



Na jednego Polaka  
przypada **0,25 ha lasu.**



**Lesistość [%]**

- do 25
- 15,1 - 30,0
- 30,1 - 35,0
- 35,1 - 40,0
- powyżej 40

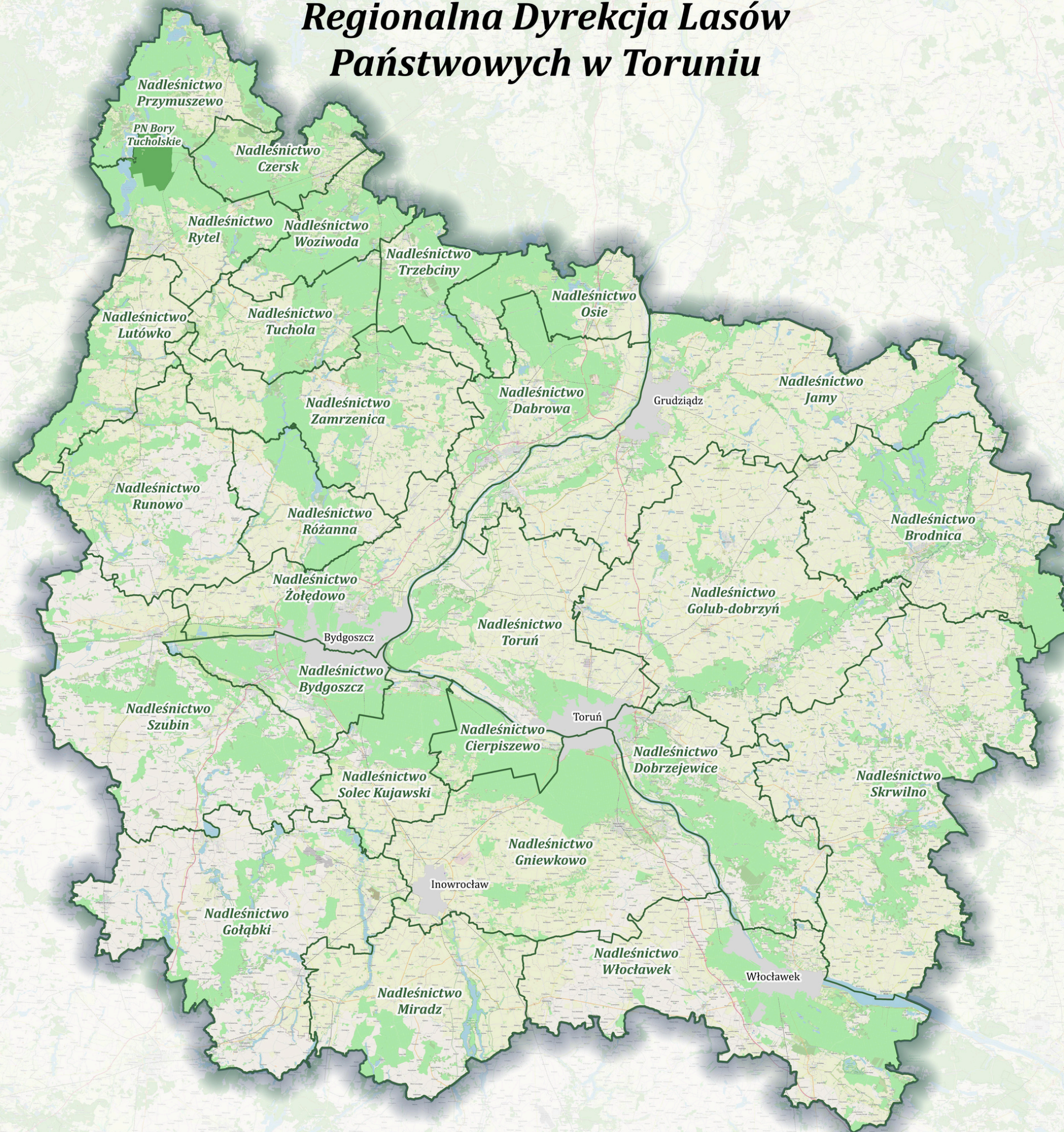
**Ryc. 1.** Lesistość Polski w 2023 r. według województw (%) (GUS)



# ZASOBY LASÓW W POLSCE

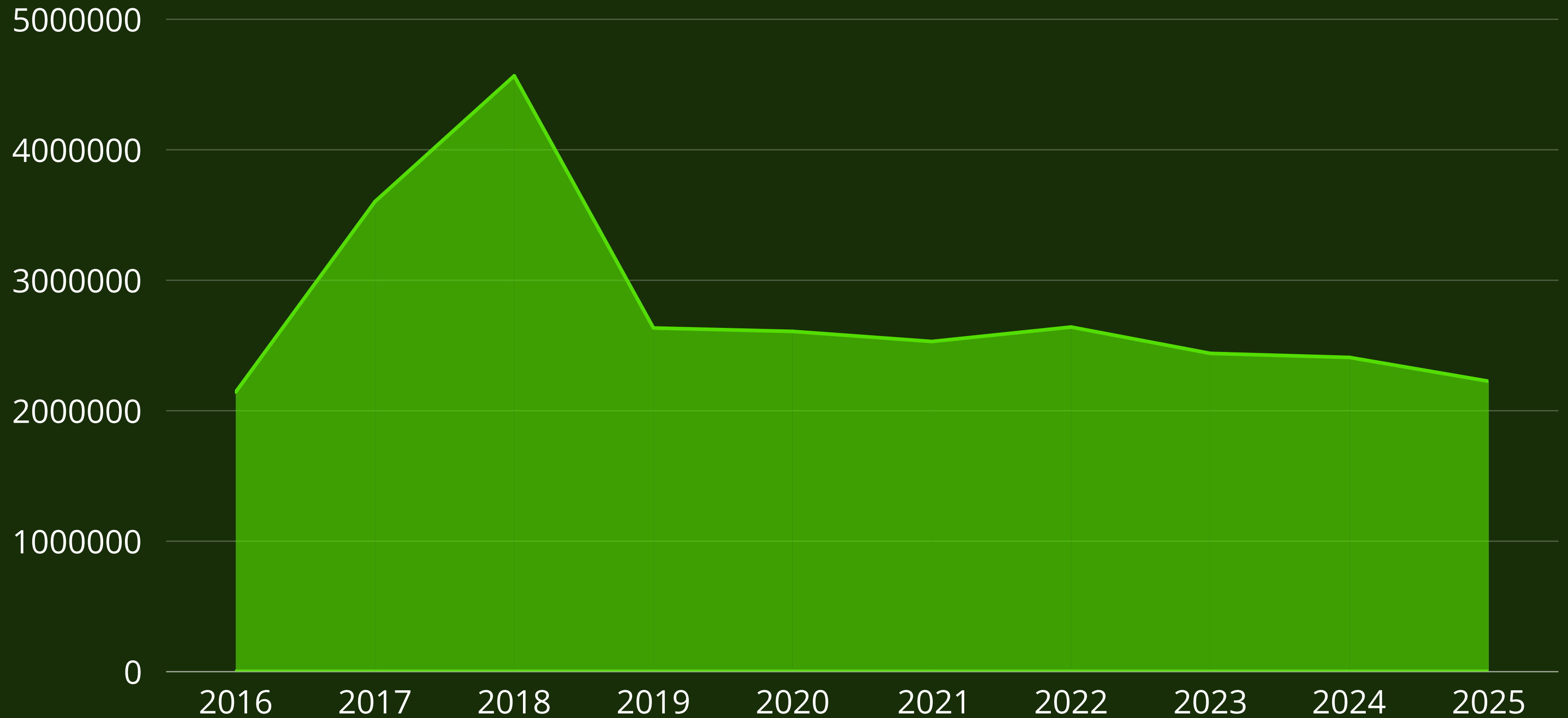
W przeszłości lasy występowały niemal na całym obszarze naszego kraju. W następstwie historycznych procesów społeczno-gospodarczych, w których dominowały cele ekonomiczne, przede wszystkim na skutek ekspansji rolnictwa i dużego popytu na surowiec drzewny, uległy znacznym przeobrażeniom.

# Regionalna Dyrekcja Lasów Państwowych w Toruniu



Ze względu na tradycje rolniczego wykorzystania gruntów w regionie województwa kujawsko-pomorskiego, lasy pokrywają głównie grunty najuboższe, gdzie króluje sosna, a niemal 70% siedlisk to siedliska borowe.

# POZYSKANIE DREWNA



# Pozyskanie drewna, a zasobność

📌 Ile drewna pozyskujemy?

✓ 2,23 mln m<sup>3</sup> rocznie

📌 Ile przyrasta?

✓ 2,88 mln m<sup>3</sup> rocznie

🔍 Co to oznacza?

- ✓ **Pozyskujemy tylko 77% rocznego przyrostu** – więcej drewna przyrasta, niż jest wycinane.
- ✓ Lasy wciąż zwiększają swoje zasoby – gospodarka leśna prowadzona w sposób zrównoważony.
- ✓ Drewno jako surowiec odnawialny – zarządzanie oparte na długoterminowym bilansie przyrostu i użytkowania.

📈 Wynik?

🌿 Lasy RDLP Toruń rosną, a ich zasobność się zwiększa





# Nowy las

Szkółki Lasów Państwowych hodują sadzonki nie tylko na potrzeby nadleśnictw, lecz także prywatnych właścicieli lasów i działek. Tam, gdzie to tylko możliwe, stosowane jest odnowienie naturalne.



70 mln  
nowych  
drzew





# Inwestycje wspólne



W latach 2016-2024 Lasy Państwowe dofinansowały 441 km dróg publicznych na terenie RDLP w Toruniu



Dofinansowania opiewały na łączną kwotę 73 mln złotych



Dofinansowano 338 inwestycji drogowych



Średnia kwota partycypacji Lasów Państwowych to 220 tys. zł



Przeciętny udział LP w inwestycji to 35%

# Podatek leśny w latach 2015-2024 (tys. zł)



# Formy ochrony przyrody RDLP w Toruniu w liczbach



**102**

Rezerваты przyrody  
o łącznej powierzchni  
**6792 ha**



**2339**

Użytków  
ekologicznych  
**5860 ha**



**162 350 ha**

Obszarów sieci  
NATURA 200



**1046**

Pomników przyrody



**168 456 ha**

Obszarów Chronionego  
Krajobrazu



Fot. Grzegorz Graczyński



Fot. Michał Wojcieszkiwicz



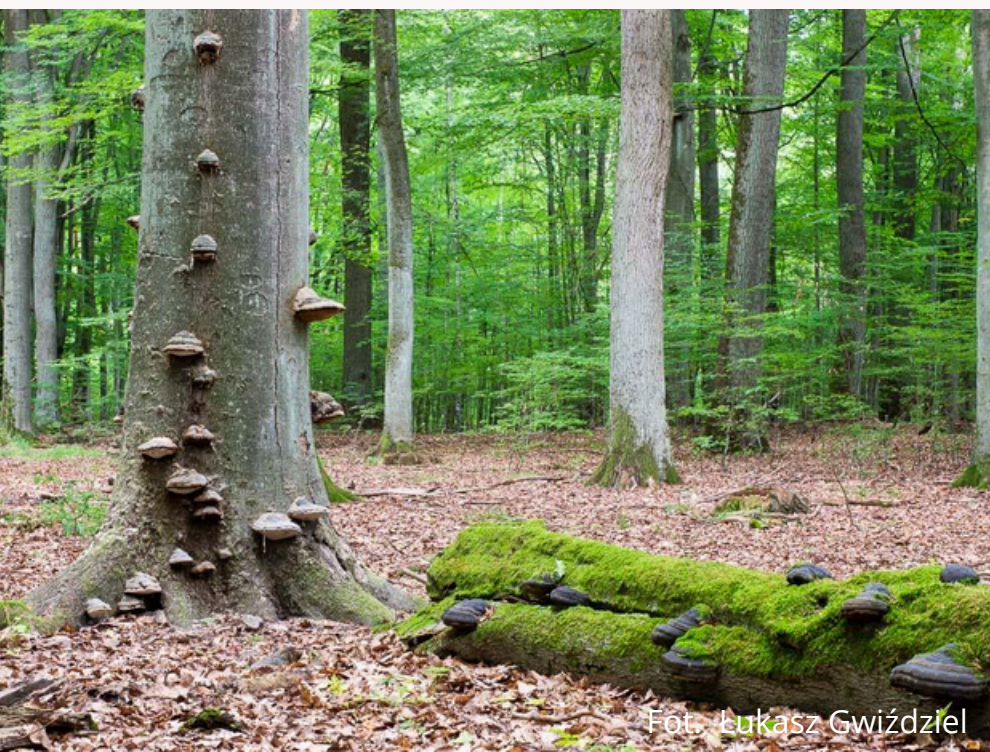
Fot. Marcin Południwski



Fot. Arch. RDLP



Fot. Natalia Gorska



Fot. Łukasz Gwiżdziel



Fot. Łukasz Gwiżdziel



Fot. Michał Wojcieszkiwicz

# Ochrona siedlisk wodnych i mokradłowych



Jest...



# Nawadnianie obszarów leśnych z wykorzystaniem wody z kopalni Lafarge

Nagroda Główna  
Modernizacja Roku 2024  
w ochronie środowiska

# Ośrodek Rehabilitacji Zwierząt

Pierwszy ośrodek rehabilitacji dzikich zwierząt w naszym województwie, prowadzony w całości przez Lasy Państwowe.

Ośrodek został otwarty w 2023 roku, w Nadleśnictwie Zamrzenica.

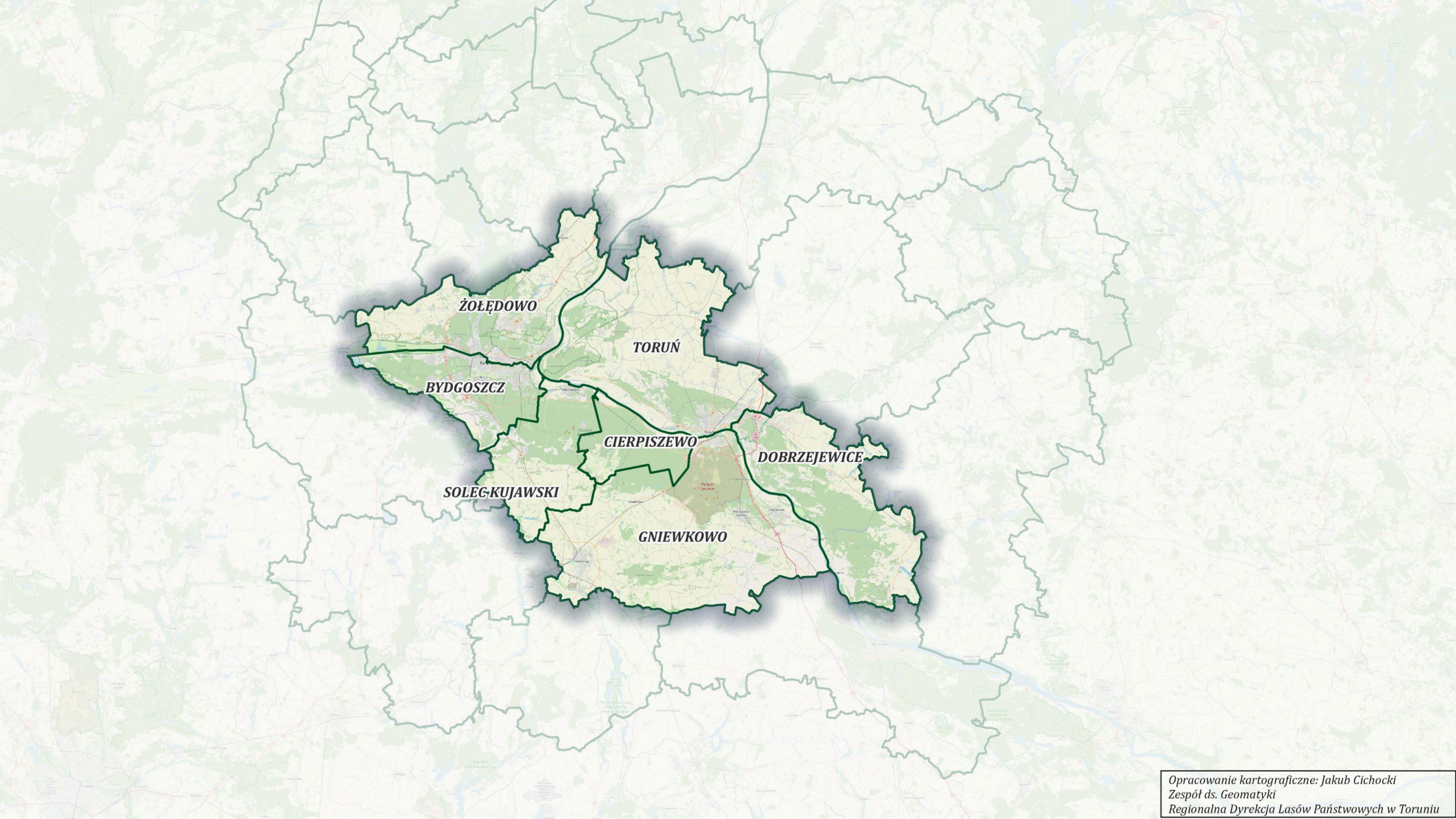
Jest to miejsce, w którym jest prowadzone leczenie i rehabilitacja zwierząt dziko występujących, wymagających okresowej opieki człowieka w celu przywrócenia ich do środowiska przyrodniczego.

Współpracujemy z lokalnym lekarzem weterynarii.





**Podsumowanie pilotażowego  
projektu lasów społecznych wokół  
aglomeracji – realizacja zgodnie  
z poleceniem Minister Klimatu  
i Środowiska**



**ŻOŁĘDOWO**

**TORUŃ**

**BYDGOSZCZ**

**CIERPISZEWO**


**DOBRZEJEWICE**

**SOLEC-KUJAWSKI**

**GNIEWKOWO**




# Kluczowe założenia projektu




---

Projekt pilotażowy dla 9 lokalizacji w kraju


Na terenie RDLP w Toruniu projektem objęte są miasta Bydgoszcz i Toruń




Bazujemy na wytycznych i rekomendacjach z Ogólnopolskiej Narady o Lasach dotyczących lasów o wiodącej funkcji społecznej



Skład zespołu zdefiniowało MKiŚ są w nim przedstawiciele: sejmu, ministerstwa, lokalnych samorządów, organizacji społecznych, przemysłu drzewnego i zakładów usług leśnych, RDOŚ, Biura Urządzania Lasu, Instytutu Badawczego Leśnictwa



Proces monitorowany przez Wojewodę Kujawsko-Pomorskiego przy wsparciu Pracowni Zrównoważonego Rozwoju i Pracowni Dialogu



15 października 2024 zakończenie prac zespołu

31 października 2024 przesłanie raportu do Wojewody

# Źródła danych

- obszary, w których znajdują się miejsca pamięci, obiekty kultów religijnych (dane m.in. z PUL),
- obszary wzdłuż ścieżek pieszych i rowerowych (PTTK) oraz wyznaczonych przez nadleśnictwa,
- analiza penetracji obszarów leśnych przez ludzi za pomocą aplikacji Strava,
- informację od służby terenowej na temat zwiększonej obecności ludzi w konkretnych obszarach,
- wiedza własna o działalności innych przedsiębiorstw sanatoriów, ośrodków wypoczynkowych i hoteli w pobliżu gruntów nadleśnictwa,
- wnioski reprezentantów zarządów spółdzielni mieszkaniowych położonych przy gruntach nadleśnictwa,
- wnioski samorządów lokalnych
- obszary wypracowane w ramach działających wcześniej ZLW.







# Co uzgodniliśmy?

## PIERWOTNE PROPOZYCJE NADLEŚ NICTW

Nadleśnictwo	W	O	M	SUMA
Bydgoszcz	72,15	68,12	3619,89	3760,16
Dobrzejewice	7,18	0,00	355,12	362,30
Gniewkowo	0,00	3,00	124,65	127,65
Solec Kujawski	0,00	0,00	872,87	872,87
Żołędowo	374,93	33,54	4020,28	4428,75
Toruń	126,94	120,19	1522,92	1770,05
Cierpiszewo	0,00	0,00	521,76	521,76
<b>SUMA</b>	<b>581,20</b>	<b>224,85</b>	<b>11037,49</b>	<b>11843,54</b>

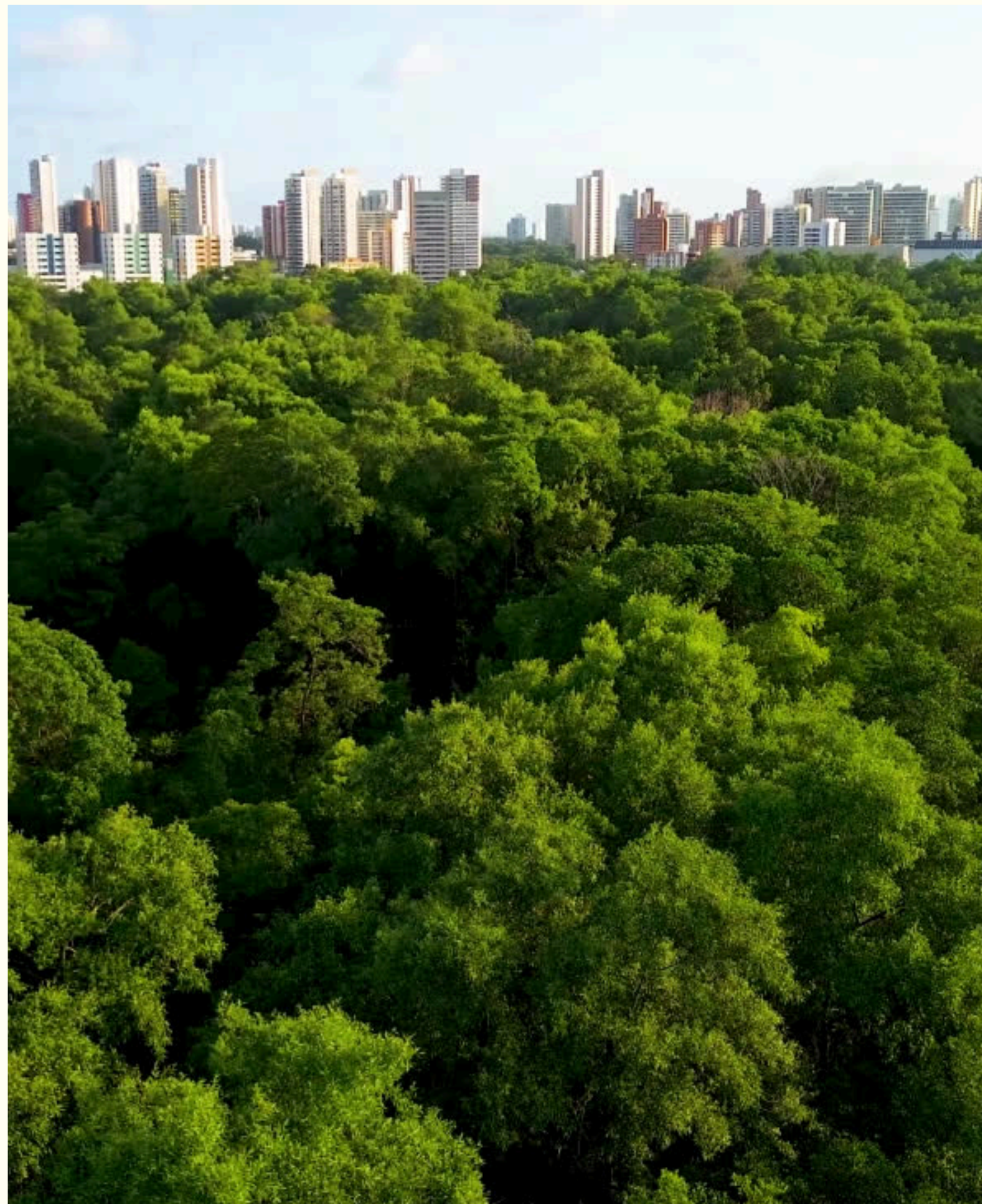
## PO KONSULTACJACH

Nadleśnictwo	W	O	M	SUMA
Bydgoszcz	72,15	68,12	4695,38	4835,65
Dobrzejewice	7,18	0,00	435,89	443,07
Gniewkowo	0,00	3,00	123,44	126,44
Solec Kujawski	0,00	0,00	872,87	872,87
Żołędowo	374,93	269,18	4762,74	5406,85
Toruń	125,48	70,52	1621,76	1817,76
Cierpiszewo	0,00	0,00	521,76	521,76
<b>SUMA</b>	<b>579,74</b>	<b>410,82</b>	<b>13033,84</b>	<b>14024,40</b>



Fot. Robert Antosz

**Różnica: +2180,86 ha**



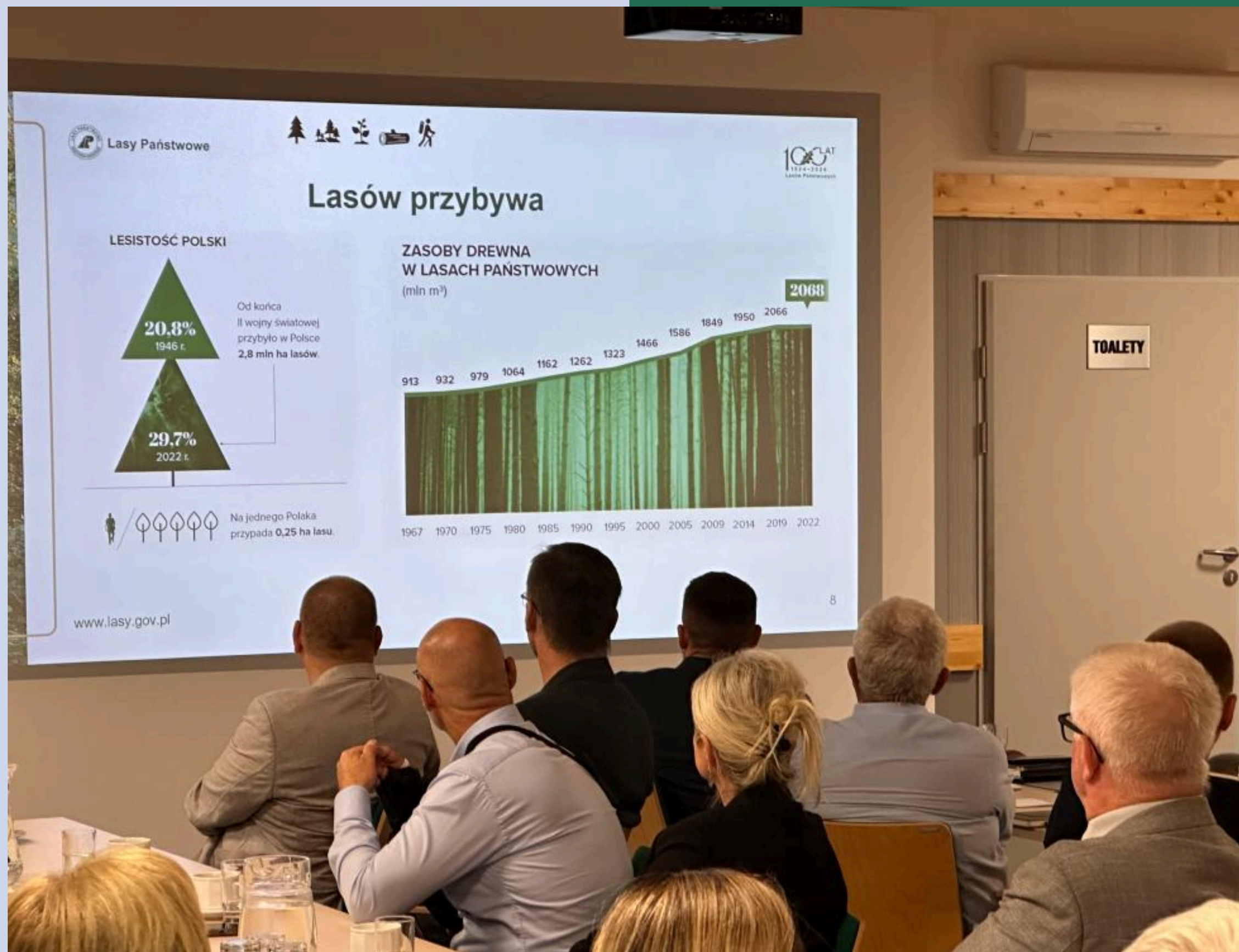
# Podsumowanie

---

- Proces dialogu przebiegł w atmosferze współpracy i wzajemnego zrozumienia
- Projekt pokazał, że możliwe jest wypracowanie wspólnych rozwiązań z różnymi grupami interesariuszy
- Zebrane doświadczenia posłużą do dalszego rozwijania idei lasów społecznych



**Planowane spotkania z samorządami**  
**Idea spotkań terenowych**



## Lasów przybywa

### LESISTOŚĆ POLSKI

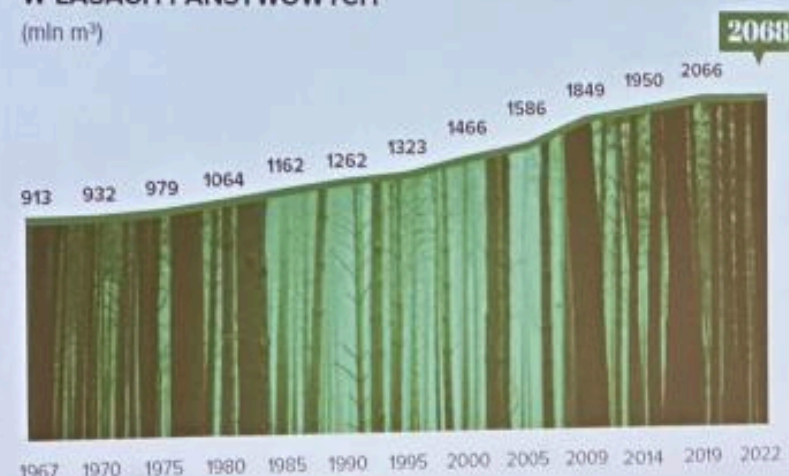


Od końca II wojny światowej przybyło w Polsce 2,8 mln ha lasów.



Na jednego Polaka przypada 0,25 ha lasu.

### ZASOBY DREWNA W LASACH PAŃSTWOWYCH (mln m<sup>3</sup>)



Wzmacnianie dialogu między samorządami, a Lasami Państwowymi

Lepsze zrozumienie lokalnych potrzeb dotyczących lasów

Możliwość omówienia rozwoju infrastruktury i ochrony przyrody

**Integracja środowisk lokalnych** – budowanie relacji między leśnikami, samorządowcami i społecznościami

# Oczekiwania:

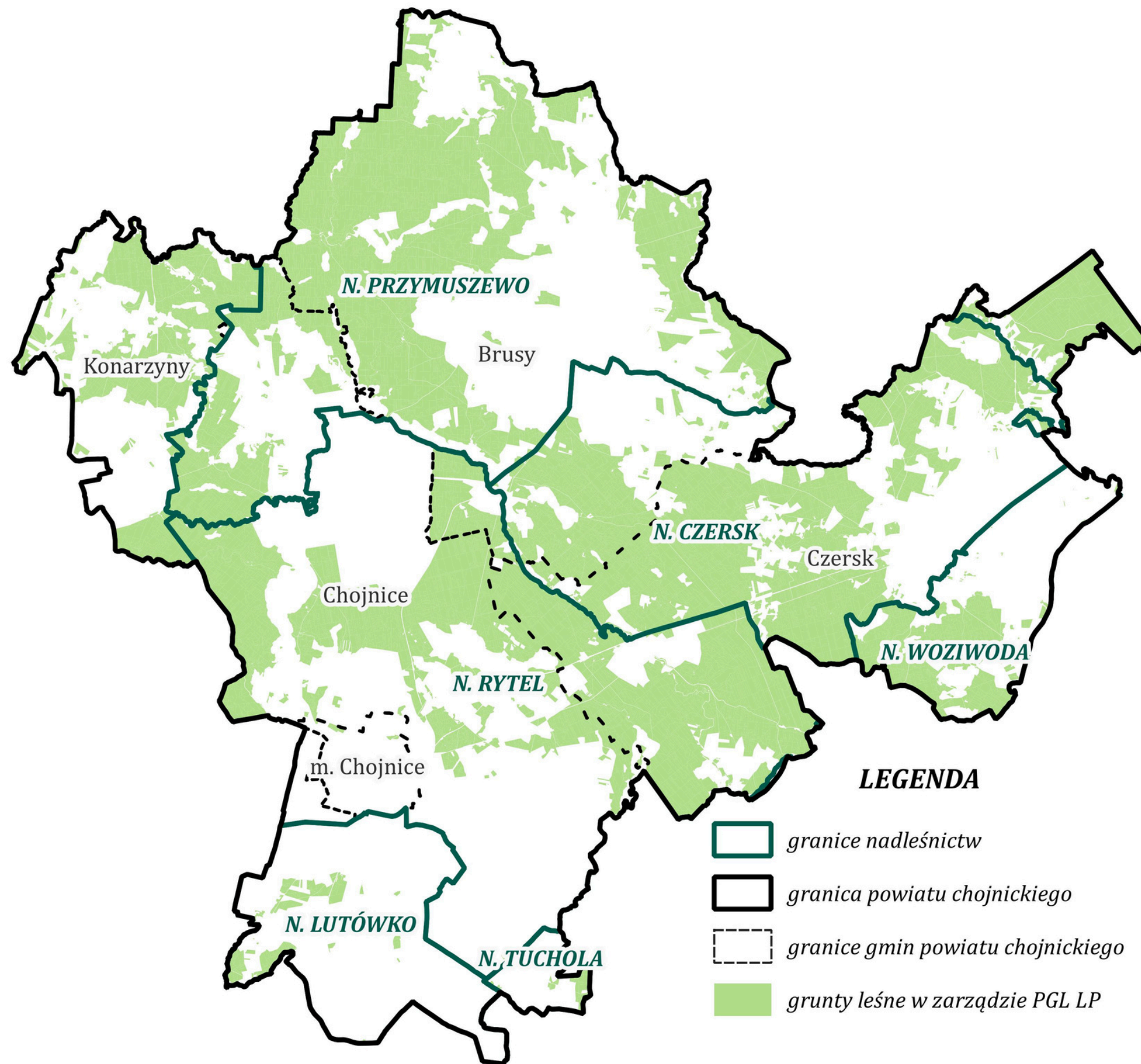
Budowanie wzajemnego zrozumienia pomiędzy samorządowcami i radnymi, a leśnikami

Zaprezentowanie aktualnych projektów i możliwości współpracy

Tworzenie sieci współpracy między gminami, a nadleśnictwami – wymiana doświadczeń, dobrych praktyk i wspólne inicjatywy

Usprawnienie komunikacji między leśnikami, a lokalnymi władzami





# Planowana organizacja spotkań

od kwietnia 2025



# DZIĘKUJĘ ZA UWAGĘ

---

ANNA STĘPIEŃ

Zapraszam do kontaktu:  
[anna.stepien@torun.lasy.gov.pl](mailto:anna.stepien@torun.lasy.gov.pl)  
tel. 793 016 944

